

**UWAGI:**

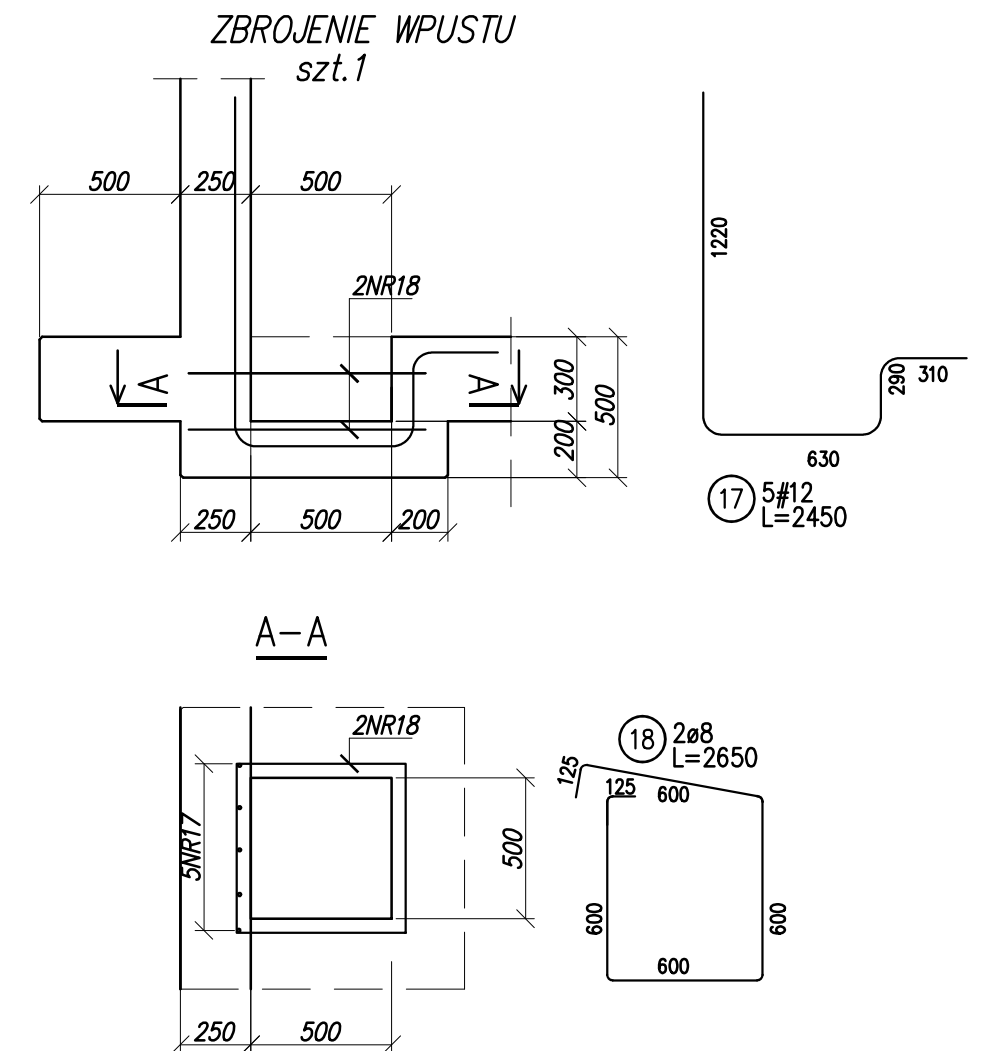
1. Izolacja pozioma – 2x papa asfaltowa na lepiku.
2. Izolacje pionowe – elastyczna hydroizolacja dwuskładnikowa
3. Przerwy technologiczne uszczelnić, przed zabetonowaniem, taśmą bentonitową.

Beton C25/30 XC2

Beton C12/15 – podkładowy.

Stal zbrojeniowa # –RB500W–kl.B

otulina dla zbrojenia głównego 30mm.



**ARCHIprojekt**

Włodzimierz Banaś  
ul. Górnicza 7b/3, 59-300 Lubin  
tel/fax (076) 846-16-16, 846-16-17 NIP 692-102-55-87

Inwestor:	Gmina Chocianów, ul. Ratuszowa 10, 59-140 Chocianów			Nr arch.:	12/19
Obiekt:	"Budowa placu zabaw wraz z fontanną w ramach zadania " Budowa placu zabaw w Chocianowie" przy ul. Sportowej, działka nr 276/6, obręb 0002 Chocianów-miasto"			Stadium:	P.W.
Adres:	dz. nr 276/6, obręb nr 0002, j .ew. 021601_4, ul. Sportowa, 59-140 Chocianów			Data:	VI.2019
Rysunek:	ZBIORNIKI WYRÓWNAWCZE - ZBROJENIE PŁYTY DENNEJ			Skala:	1:50
Branża:	KONSTRUKCJA	Nr upr.:	Zakres uprawnień:	Podpis:	Rys. nr:
Projektant:	mgr inż. Dorota Kornatowska	66/DOŚ/07	upr. bud. do projektow. bez ograniczeń w specjalności konstrukcyjno-budowlanej		1K